



Nanto® 50 SC



ФУНГИЦИД

ДЕЙСТВУЮЩЕЕ ВЕЩЕСТВО: флуазинам 500 г/л

СЕРТИФИКАТ РЕГИСТРАЦИИ:
№ 20-12-17-02-0851 от 17.12.2020

ПРЕПАРАТИВНАЯ ФОРМА:
концентрат суспензии (КС)

ТОКСИЧНОСТЬ:
класс опасности – IV/IV

МЕХАНИЗМ ДЕЙСТВИЯ:

Действующее вещество флуазинам входит в состав нового химического класса - диарилamina. Действие флуазинама заключается в нарушении процессов дыхания, проходящих в митохондриях грибных клеток. Фунгицид обладает мультисайтовым механизмом действия, ингибируя процесс окислительного фосфорилирования (молекулярный механизм дыхания клетки) на разных его этапах. В результате прекращения клеточного дыхания нарушается обеспечение грибных клеток энергией, что и приводит к гибели патогенных организмов.

ПРЕИМУЩЕСТВА:

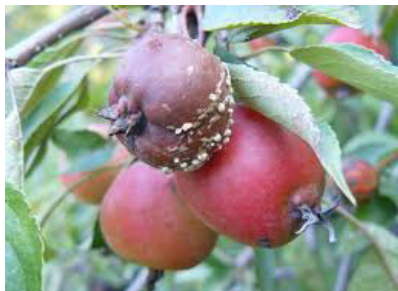
- Высокоэффективный контактный фунгицид для борьбы с паршой яблони.
- Обладает антиспорулирующим действием на грибы.
- Длительный период защитного действия.
- Обладает высокой устойчивостью к смыванию осадками.
- Может применяться в течение всего периода вегетации, не опасаясь возникновения устойчивых штаммов патогенов.

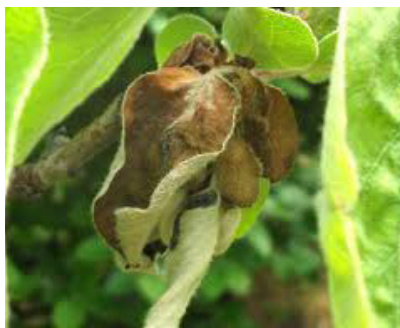
СОВМЕСТИМОСТЬ:

Препарат может быть использован в сочетании с большинством фунгицидов и инсектицидов. Не рекомендуется для применения в баковых смесях с пестицидами, имеющими щелочную реакцию, например, бордосская жидкость. Однако в каждом конкретном случае смешиваемые препараты следует проверять на совместимость.

ФИТОТОКСИЧНОСТЬ:

Не применять в смесях или через короткие промежутки времени с инсектицидами на основе абаментина, поскольку это может вызвать фитотоксичность. При использовании в соответствии с рекомендациями на этой этикетке не ожидается возникновения фитотоксичности.





РЕКОМЕНДАЦИИ ПО ИСПОЛЬЗОВАНИЮ:

Культура	Вредитель	Норма расхода, л/га	Срок ожидания перед сбором урожая (Максимальное количество обработок)	Срок выхода в поле для выполнения ручных (механизированных) работ
Яблоня	Парша яблони	0,75	32 (2)	7 (3)
	Монилиоз	1,25	32 (2)	7 (3)

Норма расхода рабочей жидкости: 800-1000 л/га.

МЕТОДИКА ПРИМЕНЕНИЯ:

- **Не превышайте рекомендованные дозы.**
- Для обеспечения наилучшего защитного эффекта препарат лучше применять профилактически (до появления видимых симптомов заболеваний).
- Не следует применять при погодных условиях, таких как: сильный ветер, высокие температуры, в состоянии стресса вследствие засухи или холода, или за 4-6 часа до начала дождя.
- Используйте необходимый объем жидкости, для того чтобы обеспечить однородное покрытие препаратом всей листвы. Избегайте точки утечки раствора.

