

ФУНГИЦИД

ДЕЙСТВУЮЩЕЕ ВЕЩЕСТВО: пириметанил 400 г/л
+ трифлуксистробин 120 г/л

СЕРТИФИКАТ РЕГИСТРАЦИИ:
№ 20-12-17-02-0856 от 17.12.2020

ПРЕПАРАТИВНАЯ ФОРМА:
концентрат суспензии (КС)

ТОКСИЧНОСТЬ:
класс опасности – III/IV

МЕХАНИЗМ ДЕЙСТВИЯ:

Флинт Старс КС является комплексным фунгицидом, который содержит два действующих вещества (пириметанил+трифлуксистробин) с разными механизмами действия. **Трифлуксистробин** нарушает процесс дыхания в митохондриях клеток возбудителя. **Пириметанил** нарушает процесс биосинтеза важной аминокислоты метионина патогена, а также секрецию гидролитических энзимов важных для проникновения в растение (из-за разрушения клеточной стенки) и обеспечение роста мицелия.

ПРЕИМУЩЕСТВА:

- Комбинированный мезосистемно-системный фунгицид с двумя действующими веществами и широким

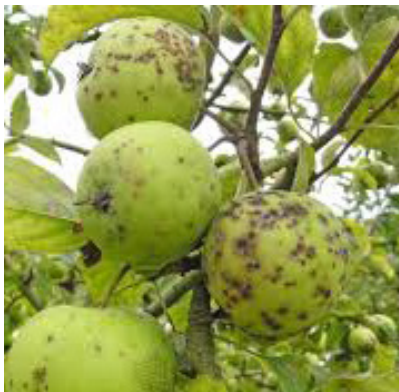


спектром активности для защиты яблони.

- Обладает характеристиками идеального фунгицида, он обеспечивает продолжительное защитное и мощное лечебное действие против парши.
- Сочетание двух действующих веществ с принципиально разными механизмами действия предотвращает проявление резистентности.
- Полное перераспределение препарата — через газовую фазу и путем системного действия.
- Гибкое применение с возможностью удлинения интервала между обработками.
- Профилактическое, лечебное и антиспорулянтное действие.
- Независимость от температурных условий.
- Устойчивость к смыванию (2 часа после обработки).
- Безопасен для пчел и энтомофагов.

СОВМЕСТИМОСТЬ:

Если требуется, пестицид легко работает с другими препаратами, но при каждом совмещении требуется предварительный тест на совместимость. Не совместим с препаратами, которые содержат алюминий.



РЕКОМЕНДАЦИИ ПО ИСПОЛЬЗОВАНИЮ:

Культура	Вредитель	Норма расхода, л/га	Срок ожидания перед сбором урожая (Максимальное количество обработок)	Срок выхода в поле для выполнения ручных (механизированных) работ
Яблоня	Мучнистая роса Парша яблони	0,5 - 0,7	35 (2-3)	7 (3)

Норма расхода рабочей жидкости: 800-1000 л/га.

МЕТОДИКА ПРИМЕНЕНИЯ:

- **Не превышайте рекомендованные дозы.**
- Не опрыскивать в ветреную погоду или за 2-4 часа до начала дождя.
- Используйте необходимый объем жидкости, для того чтобы обеспечить однородное покрытие препаратом всей листвы.
- Избегайте точки утечки раствора.
- Убедитесь в работе смесителя в течение всего периода обработки.

