



Arumo® SC



ИНСЕКТИЦИД

ДЕЙСТВУЮЩЕЕ ВЕЩЕСТВО: ацетамиприд 200 г/л
+ лямбда-цигалотрин 150 г/л

СЕРТИФИКАТ РЕГИСТРАЦИИ:

№

ПРЕПАРАТИВНАЯ ФОРМА:

концентрат суспензии (КС)

ТОКСИЧНОСТЬ:

класс опасности –

МЕХАНИЗМ ДЕЙСТВИЯ:

Арумо КС является акарицидом на основе спироинсектицид, содержащий в своем составе соединение двух действующих веществ разных химических классов:

ацетамиприд – неоникотиноиды (системное действие) – проявляется в нарушении центральной нервной системы насекомых. Вызывает у насекомых чрезмерное возбуждение нервных клеток и тем самым нарушает нормальную проводимость нервного импульса, в итоге у вредителей развиваются конвульсии и паралич, что приводит к их гибели.

лямбда-цигалотрин – пиретроиды (контактно-кишечное действие) – **действует мгновенно (стоп-эффект)**. Заключается в открытии и невозможности закрытия натрий-кальциевых каналов в нервной системе вредителя. Благодаря этому нарушается обычное движение ионов натрия и кальция, что также приводит к нарушению функций нервной системы, общему параличу и быстрой гибели. После опрыскивания инсектицидом Арумо КС вредители гибнут как от непосредственного контакта (контактное действие), так и после поедания обработанных растений (кишечное, системное действие).

После применения препарата блокировка нервного импульса между клетками у насекомых происходит в течение 1-2

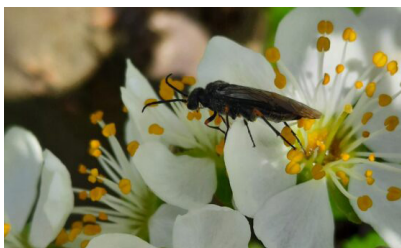
часов и смерть наступает в течение 24-48 часов. Защита от многих видов вредителей обеспечивается в течение 10-14 дней (в зависимости от погодных условий, сроков применения и вида вредителя).

ПРЕИМУЩЕСТВА:

- Оригинальное сочетание действующих веществ.
- Чрезвычайно быстрое и долгосрочное действие на вредителей. Результат действия препарата заметен уже через час после опрыскивания.
- Сохраняет высокую биологическую эффективность при нормальных и повышенных температурах.
- Эффективен на всех стадиях развития насекомого.
- Надежно контролирует широкий спектр листогрызущих и сосущих вредителей.
- Высокая устойчивость к осадкам и фотостабильность, обеспечивают более длительную защиту даже в неблагоприятных условиях.

СОВМЕСТИМОСТЬ:

Инсектицид совместим со многими пестицидами, кроме тех что имеют щелочную реакцию. Однако, при каждом совместном применении следует проводить предварительное смешивание.



ВНИМАНИЕ! Арумо КС не применяется во время цветения, так как он является токсичным для пчел! Рекомендуется проводить выкашивание регулярно в саду с целью уничтожения цветущих сорняков!



РЕКОМЕНДАЦИИ ПО ИСПОЛЬЗОВАНИЮ:

Культура	Вредный объект	Норма расхода, л/га	Срок ожидания перед сбором урожая (Максимальное количество обработок)	Срок выхода в поле для выполнения ручных (механизированных) работ
Яблоня	Яблонная плодовая жорка (<i>Cydia pomonella</i>) Листовертки (<i>Tortricidae</i>) Зеленая яблонная тля (<i>Aphis pomi</i>)			*В процессе регистраций
Слива	Пилильщики (<i>Hoplocampa spp.</i>) Сливовая толстоножка (<i>Eurytoma schreineri</i>) Сливовая опыленная тля (<i>Hyalopterus pruni</i>) Сливовая плодовая жорка (<i>Cydia funebrana</i>)			*В процессе регистраций

Норма расхода рабочей жидкости: 800-1000 л/га.

МЕТОДИКА ПРИМЕНЕНИЯ:

- **Не превышайте рекомендованные дозы.**
- Обработку лучше проводить в утренние и вечерние часы при температуре, не превышающей +25° С, и скорости ветра 2-3 м/с.
- Обработка проводится в период, когда численность насекомых будет соответствовать экономическому порогу вредности.
- Рекомендуется полное и равномерное нанесение рабочего раствора на растения.
- Рабочий раствор необходимо использовать в течение нескольких часов после приготовления.
- Не использовать в экстремальных погодных условиях, когда насекомые находятся в стрессовом состоянии.